

# 2100 E



[www.ommelift.dk](http://www.ommelift.dk)

## ANHÄNGER ARBEITSBÜHNEN TELESKOP

# OMMELIFT

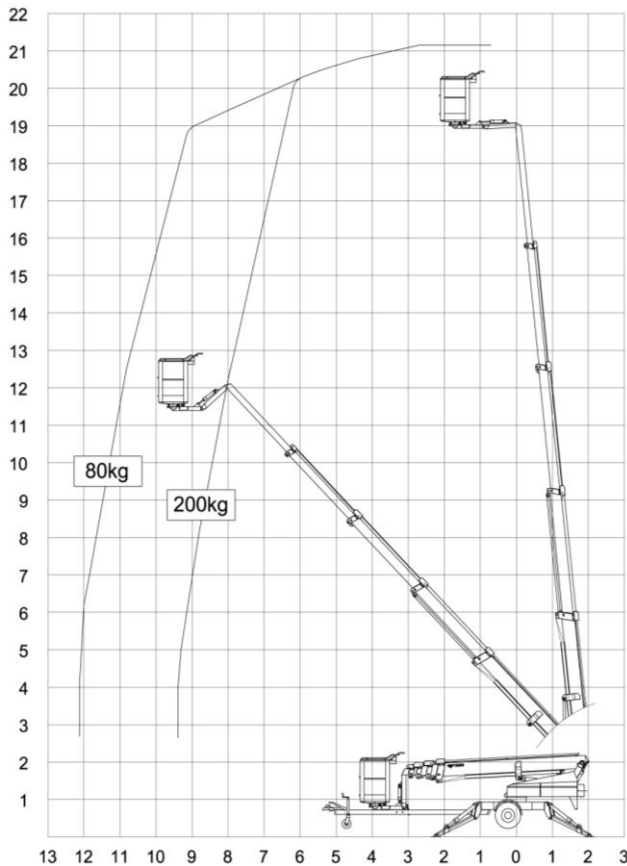


Quality since 1906

OMME LIFT A/S – Lægårdsvej 4 – DK 7260 Sdr. Omme  
Phone: + 45 753 413 00 – Fax: + 45 753 415 92  
E-mail: [omme@ommelift.dk](mailto:omme@ommelift.dk) – Web: [www.ommelift.dk](http://www.ommelift.dk)

# 2100 E

## Anhänger-montiert



Technische Daten	2100 E	2100 EB	2100 EBD
Max. Arbeitshöhe	21.15 m		
Max. Arbeitsradius	12.20 m		
Max. Korblast	200 kg		
Korbgröße	1.25x0.8x1.1m		
Drehbarer Korb	± 41°		
Drehung	± 400°		
Bühnenantrieb	230V/16A	Batterie	Batterie/diesel
Batterie		24V/200Ah/5h	24V/200Ah/5h
Ladegerät		24 V/30 A	24 V/30 A
Dieselmotor			14kW/18.8PS
Generator			24 V/22 A
Transportlänge	7.35 m	7.35 m	7.62 m
Transporthöhe	2.10 m		
Transportbreite	1.70 m		
Arbeitsbreite	4.25 m		
Gesamtgewicht	2380 kg	2500 kg	2780 kg
Steuerung	Proportional		
Hydraulische Stützen	+		
Fahrtrieb	+		
230V Anschluss im Korb	+		

+ Standard

## OPTIMALER ARBEITSBEREICH UND GROSSE STABILITÄT



Abgewinkelter Korbarm



Fahrtrieb



Einfache Bedienung



Transport

- 2100E, 2100EB und 2100EBD sind bis auf die Antriebsart baugleich. Die Bühne ist serienmäßig mit hydraulischen Stützen, drehbarem Korb und Proportionalsteuerung ausgestattet. Sie kann vom Korb und vom Turm aus gesteuert werden. Die Korbaufhängung ist so konstruiert, daß der Korb über einen abgewinkelten Korbarm mit dem äußersten Teleskopglied verbunden ist, wodurch die Reichweite über Hindernisse vergrößert wird. Die speziell konstruierten Stahlausleger mit großdimensioniertem Querschnitt ermöglichen einen optimalen Arbeitsbereich und große Stabilität. Die geringe Transportlänge ermöglicht den Einsatz auch auf sehr engem Raum. Die Bühne ist auch zum Aufbau auf LKW geeignet.
- 2100E wird von einem 230 V-Motor durch Netzanschluß an 230V/16A angetrieben. Der Typ 2100E ist besonders geeignet, wenn Dauerbetrieb erforderlich ist.
- 2100EB wird von einer leistungsstarken (24V/200Ah/5h) Batterie angetrieben, die vom eingebauten Ladegerät aufgeladen wird. (Die Aufladung ist auch während des Betriebes möglich). Der Typ 2100EB ist besonders für Aufgaben geeignet, bei denen ein 230 V-Anschluß nicht ständig verfügbar ist.